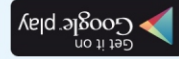




www.anconambiente.it | www.junkerapp.it



Parla 10 lingue:



Scarica l'App per iOS o Android! È gratis!

Junker è un'App che aiuta a fare la raccolta differenziata in maniera semplice, veloce e soprattutto senza errori.

Nei Comuni serviti da AnconAmbiente: Ancona, Fabriano, Sassoferrato e Serra de' Conti arriva Junker.



CITTÀ di FABRIANO



CAPOLUOGO - PORTA A PORTA

**Guida alla RACCOLTA DIFFERENZIATA**  
un obbligo di legge, un dovere morale

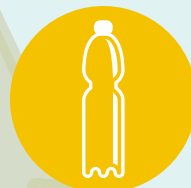


# La raccolta differenziata "Porta a Porta"

## 3 REGOLE D'ORO

- 1** Tenere i contenitori/sacchi all'interno della proprietà privata
- 2** Esporre i contenitori/sacchi in prossimità del suolo pubblico per consentirne lo svuotamento nei giorni previsti
- 3** In caso di raccolta mattutina, esporre i contenitori/sacchi dopo le ore 21.00 del giorno precedente a quello di raccolta ed entro le ore 6 del mattino.  
In caso di raccolta pomeridiana, esporre i contenitori/sacchi entro le ore 13.00 del giorno di raccolta

I rifiuti conferiti in giorni diversi da quelli stabiliti dal calendario di raccolta o non conformi non saranno ritirati



## Plastica

**SÌ** Imballaggi e confezioni in plastica anche se sporchi purché privati del loro contenuto

- buste e sacchetti
- bottiglie e flaconi
- confezioni
- vaschette
- pellicole
- film di imballaggio
- bicchieri e piatti in plastica
- grucce in plastica



**NO**

Plastica mista ad altri materiali e tutto ciò che non è plastica. Plastica di oggetti che non sono imballaggi

**COME**

Sfusa o in sacchi di plastica, schiacciando e riducendo di volume il materiale

**DOVE**

Contenitore GIALLO



	Occhiali		Sanitari		Termometro elettronico
	Olio esausto per auto		Scaffali		Tetra Pak
	Olio vegetale domestico/frittura		Scarpe in buono stato		Toner di stampanti e fotocopiatrici
	Ossi (di piccole dimensioni)		Scarponi da sci		Torsoli
	Pane		Scatole di cartone		Tovaglioli di carta
	Pannolini e pannoloni		Scatole per alimenti in metallo		Tubetti per dentifrici
	Pasta		Sci		Uova
	Peli e piume		Scontrini fiscali		Vasca da bagno
	Pellicole di cellophane		Sdraio		Vaschette in polistirolo per alimenti
	Pesce		Sedie		Vasi e vasetti di vetro
	Piatti di plastica usa e getta		Segatura pulita		Vasetti in plastica per alimenti
	Piatti in ceramica		Segatura unta		Vasi per fiori in plastica (vuoti)
	Pile, batterie (anche nei contenitori stradali)		Segatura imbevuta di detergenti		Verdura
	Pneumatici (senza cerchioni)		Semi		Vernici
	Polistirolo		Serramenti		Vestiaro (abiti e accessori, zainetti)
	Poltrone		Sfalci da giardini/prati/potature		Vetri da serramenti
	Polvere		Siringhe (chiuse con cappuccio)		Videocassette
	Porcellane		Spazzola per capelli		Volantini/Opuscoli
	Porte		Spazzolino da denti		Zanzariera

 Organico	 Vetro e Metalli	 Plastica	 Carta e Cartone	 Secco residuo	 Contenitori Farmaci	 Contenitori Pile	 Contenitori stradali oli esausti	 Contenitori indumenti usati	 Centro Ambiente	 Ritiro su chiamata
--	--	---	--	--	--	---	---	--	--	---

## Vetro e Metalli

**SÌ**

Tutti i contenitori in vetro o metallo

- bottiglie
- barattoli
- vasetti
- bicchieri
- tappi
- lattine e scatolette



**NO**

Ceramica, vetro temperato (pirex), infrangibile e blindato, specchi e lastre di vetro in genere (es. vetro finestre) e tutto ciò che non è vetro

**COME**

Sfuso e privo di residui organici

**DOVE**

Contenitore VERDE

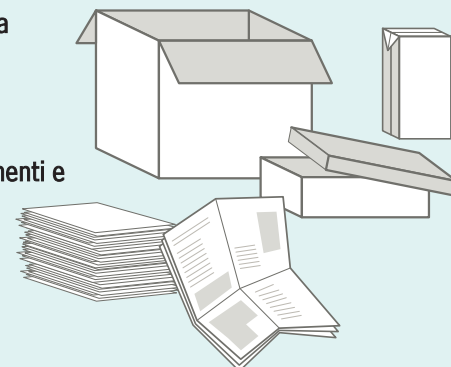


## Carta e cartone

**SÌ**

Tutti i contenitori in carta o cartone

- scatole
- confezioni in carta
- poliaccoppiato per alimenti e bevande (Tetra Pak)
- fogli di carta
- giornali e riviste



**NO**

Carta mista ad altri materiali, carta termica (es. scontrini fiscali), carta plastificata, carta con residui di cibo, tutto ciò che non è carta

**COME**

Sfusi o in buste di carta, schiacciando e riducendo di volume il materiale

**DOVE**

Contenitore BIANCO





# Organico

**SÌ**

- Avanzi freddi di cibo
- scarti di frutta e verdura
- tovaglioli e salviette unti
- fiori e piante da appartamento
- gusci
- lische
- piccole ossa
- fondi di caffè
- filtri di tè e tisane
- cenere spenta e fredda



**NO**

Liquidi e cibi bollenti, patate e ramaglie, tutto ciò che non è di origine naturale

**COME**

In sacchetti compostabili (Mater-Bi o carta)

**DOVE**

Contenitore MARRONE



# Secco residuo

**SÌ**

Esclusivamente ciò che non è riciclabile, riutilizzabile e che non va negli altri contenitori

- carta mista ad altri materiali
- vetro piano e da forno
- specchi
- posate in plastica
- oggetti in plastica che non sono imballaggi/confezioni
- pannolini e pannoloni
- oggetti composti da più materiali



**NO**

Tutto ciò che è riciclabile o riutilizzabile, rifiuti ingombranti, elettrici ed elettronici, pericolosi e inquinanti, macerie e potature

**COME**

In qualsiasi genere di sacco

**DOVE**

Contenitore GRIGIO



	Bombolette spray se pericolose (presenza del simbolo arancione)		Cerchioni degli pneumatici		Fogliame
	Bombolette spray non pericolose		Ceramica		Fondi di caffè
	Borse in pelle/tela/nylon		Cerotti		Formaggi
	Bottiglie di plastica delle bevande		Chiusura yogurt in carta stagnata		Fotocopie
	Bottiglie di vetro		Chiusure metalliche/Tappi		Fotografie e pellicole fotografiche
	Brik del latte/succhi di frutta (Tetra Pak)		Cialde per il caffè (se in carta nell'organico)		Frutta
	Bucce della frutta		Cibo (avanzi sia crudi che cotti)		Giocattoli di qualsiasi genere
	Bulloneria		Computer		Giornali di ogni genere
	Buste in plastica per alimenti		Confezioni per alimenti in carta		Gomma da masticare
	Buste / retine per la spesa in nylon		Confezioni per alimenti in metallo		Gruce in plastica (quelle di metallo nel contenitore verde)
	Calendari		Confezioni per alimenti in plastica		Gusci d'uovo
	Calcinacci		Contenitori prod. igiene in plastica		Imballaggi in carta e cartone
	Capelli		Contenitori in carta		Imballaggi in plastica
	Caraffe di vetro		Coperte		Lamette da barba
	Carne		Cristalli (piccoli)		Lampadine/Neon
	Carta assorbente per cucina		Cucine elettriche e a gas		Lastre di vetro
	Carta priva di residui di cibo		Custodie CD/DVD		Lattine per bevande e per olio
	Carta sporca (di prodotti non organici e detergenti)		Damigiane		Lavabi
	Carta da pacchi		Demolizioni da piccole manutenzioni domestiche		Legno da potatura



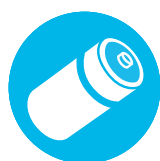
# VADEMECUM DELLA RACCOLTA... OGNI MATERIALE AL SUO POSTO/ Tutti i materiali e dove conferirli

Cerca altri oggetti nel dizionario del rifiuto sul sito [www.atarifiuti.an.it](http://www.atarifiuti.an.it) e scopri come smaltirli correttamente



	<b>Accendini</b>		Carta forno			Divani	
	Agende in carta e/o cartoncino		Carta lucida da disegno			DVD	
		Apparecchi elettronici (TV, PC, fax...)		Carta per alimenti (formaggi o affettati)			Elettrodomestici
	Appendiabiti verticali		Cartone ondulato			Erba	
	Assorbenti igienici		Cartone delle pizze privo di residui organici			Escrementi animali	
	Avanzi di pasti freddi di cucina		Cartucce vuote per stampanti			Faldoni per uffici senza anelli	
	<b>Bacinelle</b>		Cassette audio			Farmaci	
	Barattoli in metallo vuoti		Cassette della frutta in cartone			Fazzoletti di carta	
	Barattoli in plastica vuoti		Cassette della frutta in legno			Ferro da stiro	
	Batterie per auto			Cassette della frutta in plastica		Filtri di tè o tisane	
	Bicchieri di plastica usa e getta		Cavi			Finestre	
	Bicchieri di vetro		CD audio e informatici			Fiori (piccole quantità)	
	Biro / pennarelli		Cenere da sigaretta			Flaconi per detersivi, shampoo,...	
	Biscotti		Cenere del caminetto (spenta)			Floppy disk	

## Raccolte Speciali



### PILE ESAUSTE

Negli appositi contenitori collocati sul territorio o al CentrAmbiente



### RIFIUTI INGOMBRANTI, INERTI E RAEE

(elettrodomestici, telefoni, TV, PC, ecc.)

Al CentrAmbiente o prenotando al numero verde 800.563.333 o al numero 0732.251126 i relativi servizi di ritiro a domicilio per materiali voluminosi



### SFALCI E POTATURE

Al CentrAmbiente



### OLI VEGETALI ESAUSTI

Negli appositi contenitori stradali o al CentrAmbiente



### FARMACI SCADUTI

(privi della confezione)

Negli appositi contenitori presenti sul territorio o al CentrAmbiente

## Servizi Utili



### CENTRAMBIENTE

Via Bachelet

orario:

lunedì e sabato 8.00 - 12.00

martedì e giovedì 14.30 - 17.30

Pile esauste, oli esausti, rifiuti ingombranti, RAEE, tutti i materiali riciclabili, inerti (massimo cinque secchi) e potature



### SERVIZI DI RITIRO A DOMICILIO

Contatta il numero verde 800.563.333, il numero 0732.251126 o invia un SMS al numero 340.9931825 per:

- prenotare la raccolta di ingombranti, RAEE voluminosi;

- attivare il servizio di ritiro supplementare di pannolini/pannoloni

**Numero Verde**  
**800.563.333**



### ECOSPORTELLO

Via Bachelet

orario:

lunedì 14.30 - 17.30

### URP

telefono: 0732.709324

portale delle segnalazioni:

[http://segnalazioni.comune.fabriano.gov.it/g2w\\_tic\\_ticket\\_open.php](http://segnalazioni.comune.fabriano.gov.it/g2w_tic_ticket_open.php)

**SERVIZI GRATUITI**



# IL CENTRAMBIENTE

## Che cos'è il Centrambiente

Il Centrambiente è una struttura attrezzata e autorizzata per il conferimento di tutti quei rifiuti che non possono essere gettati nei normali contenitori perché considerati pericolosi o ingombranti. Una vera e propria stazione ecologica gratuita, presidiata negli orari di apertura al pubblico, da considerare a pieno supporto del sistema di raccolta dei rifiuti. Al Centrambiente i cittadini di Fabriano trovano inoltre l'assistenza degli operatori di AnconAmbiente disponibili a guidarli in un servizio che diventa così risorsa e fonte di materie prime.

Centrambiente

Via Bachelet

orario:

lunedì e sabato 8.00 - 12.00



martedì e giovedì 14.30 - 17.30



La stella nella piantina indica il Centrambiente

SERVIZI GRATUITI

## CALENDARIO DELLA RACCOLTA PORTA A PORTA

LUNEDÌ	 Secco residuo	+	 Pannolini Pannoloni (servizio su attivazione)
MARTEDÌ	 Organico		
MERCOLEDÌ	 Vetro e Metalli	+	 Pannolini Pannoloni (servizio su attivazione)
GIOVEDÌ	 Plastica	+	 Organico (dal 01.06 al 30.09)
VENERDÌ	 Carta e Cartone	+	 Pannolini Pannoloni (servizio su attivazione)
SABATO	 Organico		